



VERANO 2022 - NÚMERO 13

HOPE LIVES HERE

[AQUÍ VIVE LA ESPERANZA]

Boletín del Donante de Chase Brexton Health Care



A CHASE BREXTON HEALTH CARE
FOOD SECURITY PROGRAM

Chase Brexton Combate el Hambre con el Programa **CADA COMIDA IMPORTA**

El hambre y la inseguridad alimentaria son problemas que muchos de nosotros no tuvimos que enfrentar. Pero el hambre es una realidad devastadora para muchos de nuestros pacientes y para muchas personas de nuestra comunidad.

Como centro de salud autorizado por el Gobierno Federal, Chase Brexton tiene la posibilidad de ofrecer atención de salud asequible para todos los miembros de la sociedad, sin importar cuánto puedan pagar. Si bien así es como apoyamos nuestra misión y visión, la realidad es que vemos a muchos pacientes en situaciones vulnerables en nuestros centros de salud.

En 2021, el 96% de nuestros pacientes se encontraban dentro o por debajo del 200% del Nivel de Pobreza Federal (FPL, por su sigla en inglés), y el 71% dentro o por debajo del 100% del FPL. Considerando estas estadísticas, es importante encontrar una forma de tener un impacto en las vidas de los pacientes que enfrentan esta problemática.

Además, el COVID-19 provocó la pérdida de puestos de trabajo, tuvo un impacto negativo en las condiciones de salud y causó un alarmante número de muertes, lo que a su vez generó un aumento exponencial en el número de personas en la comunidad que enfrentan situaciones de inseguridad alimentaria. Hoy, en Maryland, más de 619,000 personas enfrentan dificultades en el acceso a los alimentos, lo que representa un aumento del 27% desde el comienzo de la pandemia.

Si bien las cifras pueden ser abrumadoras, hay una luz al final del camino. Recientemente, Chase Brexton Health Care se convirtió en Socio de Distribución del Banco de Alimentos de Maryland para crear el programa de distribución de alimentos Cada Comida Importa. Por medio de este programa de distribución recurrente de comida, entregamos 4,000 libras de alimentos por mes en nuestros cuatro centros en Baltimore, Columbia, Glen Burnie y Randallstown. Durante 2022, el programa espera entregar alimentos saludables a más de 2,400 familias de nuestra comunidad.

Pruebe el Placer de Ayudar

Una donación de \$25 nos permite entregar alimentos equivalentes a una semana de comidas sanas y nutritivas para una familia de cuatro personas. Además, dependemos de los voluntarios, que son los que hacen que este programa sea posible. Si le interesa participar como voluntario, contacte a nuestra Directora de Desarrollo, Raven Coleman, al correo Rcoleman@ChaseBrexton.org o visite ChaseBrexton.org/Give/Volunteer.



¡AGENDE LA FECHA!

¡Mochilas para la Vuelta a las Clases!

Hasta el 9 de septiembre

Traiga a sus hijos a un examen de rutina y obtenga GRATIS una mochila repleta de útiles escolares (hasta agotar existencias).

Colecta del Día de Acción de Gracias

Recibiremos cosméticos y artículos de tocador del 15 de septiembre al 15 de noviembre. Contacte a Andy Zipay al correo AZipay@ChaseBrexton.org para más información.

Solidaridad: #GivingTuesday

Martes, 28 de noviembre

Celebre el día de la solidaridad realizando una donación a Chase Brexton en ChaseBrexton.org/Give.

Día Mundial del SIDA

Miércoles, 1 de diciembre

Conozca el trabajo del proyecto POWER, el programa de exámenes de VIH, pruebas y prevención en Facebook.com/CBHCPower y sepa cómo participar.

Festividades de Primavera

¡Esté atento a las novedades y la renovación de nuestro evento especial de primavera!

Visite ChaseBrexton.org/Calendar para ver el calendario completo de eventos.

Novedades en Palabras de Nuestro Presidente y Director General

Como dijo una vez la escritora, activista y líder de derechos civiles Coretta Scott King, "la mejor forma de medir la grandeza de una comunidad es por medio de las acciones compasivas de sus miembros". Estas poderosas palabras son lo primero que viene a mi mente cuando pienso en la increíble dedicación y apoyo que recibimos de nuestra familia, la familia Chase Brexton.

Nuestra nueva misión es ofrecer atención de salud de calidad, compasiva e integrada que honre la diversidad, que aborde las desigualdades de salud e impulse el bienestar en las comunidades en las que trabajamos, y es esta misión la que nos guía a intentar marcar la diferencia en las vidas de nuestros pacientes y comunidades, y a darle forma al éxito de nuestra organización mientras alcanzamos nuevas metas.

Estamos creciendo en nuevos e importantes aspectos de nuestra organización. En 2023, vamos a reubicar nuestro centro de Randallstown al segundo piso del ex Montgomery Ward, al lado del Security Square Mall. Este cambio nos permitirá ofrecer mayor acceso a nuestros pacientes actuales, y a la vez nos permitirá abrir las puertas a más personas que necesiten de nuestros cuidados. El Consejo Directivo tomó el compromiso de apoyar el proyecto con una inversión de hasta siete millones de dólares, y esperamos recaudar tres millones gracias al apoyo comunitario; un logro que no sería posible sin usted y sin los pacientes y las comunidades en las que trabajamos. Además, logramos lanzar dos nuevos programas: el Instituto para la Equidad, Diversidad e Inclusión y Cada Comida Importa. Ambos programas ayudarán a mejorar nuestras comunidades y crear un ambiente saludable y próspero para todos. Las nuevas iniciativas contarán, en parte, con el apoyo del arrasador éxito de nuestra gala anual, organizada gracias a copresidentes, anfitriones de castillos, miembros del comité y los 350 asistentes al evento.

Cuando pensamos en el futuro de nuestra organización, celebramos nuestra misión, el apoyo y los logros que contribuyeron a nuestro éxito. Desde las personas que confían en nosotros para cubrir sus necesidades de atención de salud hasta nuestros empleados, que les dan todo a los pacientes día a día, los voluntarios de nuestro Consejo Directivo y los miembros de Chase and Legacy Societies que tan amablemente realizan donaciones a nuestra organización: todos son parte. Y queremos decirles gracias, apreciamos sus esfuerzos. Juntos, podemos hacer que cada acto compasivo cuente.

Sinceramente,

Patrick F. Mutch
Presidente y
Director General



¡Mudaremos el Centro de Randallstown!



Si usted o alguien que conoce podría tener interés en mejorar el acceso a los servicios de nuestra comunidad del condado de Baltimore, contacte a nuestra Directora de Desarrollo, Alexa Milanytch al número 410-837-2050, extensión 1144.



Donante Destacado: Karen Bellesky

Karen Bellesky se unió a Chase Brexton como nuestra primera dietista registrada en 1992, en el punto más difícil de la crisis del SIDA.

En los siguientes veintitrés años, su increíble pasión y compromiso la impulsaron a entregar todo su tiempo, talento y valor a Chase Brexton como nutricionista y dietista licenciada, redactora de propuestas, masajista terapéutica y amiga. A pesar de que no trabaja con nosotros desde 2015, sus contribuciones siguen brillando, y Karen es una colaboradora muy querida de Chase Brexton hasta el día de hoy.



Siempre podemos contar con ella.

■ *David Shippee, Exdirector General de Chase Brexton*



Cuando recordamos los años noventa, nos viene a la mente una gran comunidad de personas parecidas: bondadosas, compasivas y generosas, y Karen fue una gran parte de eso. El gran trabajo que nos ayudaste a poner en marcha tantos años atrás continúa hasta el día del hoy.

■ *Jeff Klug, Exempleado del Departamento de Salud Mental de Chase Brexton Health Care*



Karen es apasionada por su trabajo, y se preocupa por los demás; fue una colega increíble, y una gran amiga hasta el día de hoy.

■ *Maddy Feinberg, Exempleada de Farmacia de Chase Brexton*



En el trabajo, Karen Bellesky era una de esas colegas que siempre estaban listas para hacer esas tareas extras, para dar un poco más.

■ *David Haltiwanger, Exempleado de Salud Mental de Chase Brexton*



Una profesional consumada, siempre dedicada a sus pacientes.

■ *Paul Fowler, MD y Franklin N. McNeil, Jr., Miembros del Comité de la Gala y Exmiembros del Consejo*

Novedades de The Chase Society

The Chase Society es un programa creado para reconocer las contribuciones de individuos y familias que hayan aportado un total acumulado de \$5,000, y corporaciones que hayan donado \$100,000 o más.

NIVEL ESMERALDA

En el año fiscal 2021, dos de nuestros propios empleados se convirtieron en donantes Nivel Esmeralda de Chase Society de \$5,000:

Deb Dunn
Jennifer Mayhew

NIVEL ZAFIRO

En el año fiscal 2021, uno de nuestros miembros alcanzó un total acumulado de \$10,000 en donaciones:

John Chrisman

NIVEL RUBÍ

En el año fiscal 2021, dos de nuestros miembros alcanzaron un total acumulado de \$50,000 o más en donaciones:

Direct Relief
Karen Bellesky

Únase a The Chase Society

¿Quiere apoyar nuestra misión y formar parte del grupo de individuos, fundaciones y empresas donantes que son parte de The Chase Brexton Society? Visite ChaseBrexton.org/give y haga su donación hoy mismo.





El Programa de Reconocimiento de Donantes Promotores de la Equidad

El Centro para la Equidad en Salud de la Comunidad LGBTQ se complace en anunciar el programa de reconocimiento de donantes, bautizado "Promotores de la Equidad". Este programa especial está diseñado para reconocer formalmente a aquellos que apoyan al centro con sus donaciones mensuales recurrentes de \$100 o más.

Los donantes serán reconocidos como parte de The Chase Society de Chase Brexton Health Care y serán elegibles para reconocimientos adicionales en los distintos niveles con los que cuenta esa iniciativa: Esmeralda, Zafiro y Rubí.

Los fondos recaudados a través del programa se destinarán a cumplir con **LA MISIÓN** del centro, que incluye:

- Terminar con la discriminación, estigmatización, prejuicios y desinformación dentro de los sistemas de salud por medio de la capacitación y educación de los proveedores de atención de salud.
- Reducir el miedo y la desconfianza que generan los sistemas de atención de salud entre la comunidad LGBTQ por medio de servicios de atención de salud consolidados e informados.
- Mejorar los beneficios de salud para las personas LGBTQ a través de capacitaciones en el lugar de trabajo y del respaldo público de sus derechos.
- Promover las necesidades y derechos en atención de salud de las personas LGBTQ por medio de la defensa pública.

Cuando se unan al programa de Promotores de la Equidad, los donantes recibirán los siguientes **BENEFICIOS**:

- Prendedor de Promotores por la Equidad.
- Reunión programada con la Directora Ejecutiva del Centro para la Equidad de Salud de la Comunidad LGBTQ y otros directivos del equipo.
- Invitaciones especiales para eventos exclusivos y programas.
- Reconocimiento en nuestra recepción anual para donantes.



¡El lanzamiento del Programa de Promotores por la Equidad será el 11 de octubre!

Celebraremos el Día de Salir del Clóset con el lanzamiento de nuestro nuevo programa de donantes recurrentes. ¡Haga su contribución hoy mismo y ayúdenos a superar nuestras metas!



Recaudación Récord de nuestra Gala **\$340,000**

¡Estamos de celebración! La Gala de Chase Brexton Health Care de este año, "Six: From Monarchy to Musical to Maryland", recaudó la increíble suma de \$340,000, rompiendo todos los récords y superando todos los objetivos. Las ganancias recaudadas en este evento único con sello de realeza se destinaron a nuestros dos programas más nuevos, el programa de distribución de alimentos Cada Comida Importa y el Instituto para la Equidad, Diversidad e Inclusión de Chase Brexton Health Care. Cada programa beneficiado recibió la suma de \$107,146 para su programación.

Gracias a su apoyo podremos ofrecer:

- 4,285 cajas de alimentos saludables no perecederos para los pacientes de Chase Brexton que los necesiten. Cada caja está diseñada para alimentar a una familia de cuatro personas por una semana.
- 1,071 sesiones interactivas de capacitación integral sobre igualdad, diversidad e inclusión para los miembros del equipo de Chase Brexton. Los temas de la capacitación incluirán detectar los prejuicios implícitos, comprender las microagresiones y herramientas para brindar atención culturalmente apropiada.

Estamos inmensamente agradecidos con los copresidentes del comité de la gala, el comité de la gala y los anfitriones de castillos por su constante apoyo a nuestra misión, y por su participación activa en el proceso de 12 meses de planificación.



Un Agradecimiento Real a Nuestros Anfitriones, Copresidentes, Comité, Asistentes y Patrocinadores de Primera Clase

ANFITRIONES DE CASTILLOS:

Castillo de Catherine of Aragon

Sanjeev y Leena Dev

Castillo de Anne Boleyn Castle

Jamie Merida y Vincent Bochin

Castillo de Jane Seymour

Mark y Mary Blake Foster

Castillo de Anne of Cleves

Mahro Ershadi y Mo Ghorbanpour

Castillo de Catherine Howard

Jennifer Navabi, Paulo Fernandez, y nuestro invitado especial, Alcalde de Annapolis, Gavin Buckley

Castillo de Catherine Parr

Anthony Evans y Kevin Sowers, RN

PATROCINADOR PRINCIPAL



PATROCINADORES DIAMANTE



PATROCINADOR RUBÍ



PATROCINADORES ZAFIRO



Copresidentes de Comité de la Gala

Anthony Evans

LifeStyle Architect

Prometido de Kevin W. Sowers,
Presidente de Johns Hopkins
Health System

Dra. Yvette Oquendo

Directora Médica

CareFirst BlueCross BlueShield

Miembros del Comité de la Gala

Hosanna Asfaw-Means

CareFirst BlueCross BlueShield

Casey Boccia

Devaney & Associates

Dra. Leena Shrivastava Dev

Frederick Pediatric Associates

Dr. Paul Fowler

MedStar Health

Susan Friedlander

Maestra Jubilada de la Escuela
Pública de Baltimore

Ben Galloway

GreenSpring Advisors

Becky Koser

Franklin N. McNeil, Jr.

PNC Bank

Jamie Merida

Jamie Merida Interiors

Día Nacional de Conmemoración de Adultos Mayores LGBT

El 17 de mayo, ¡participamos en el Día Nacional de Conmemoración de Adultos Mayores LGBT! Este año, lo celebramos de forma virtual, compartiendo nuestras propias historias y demostrando nuestra gratitud y agradecimiento a aquellas increíbles personas que abrieron puertas, encendieron la luz que nos guía y fueron los pioneros que nos indicaron el camino a seguir. Visite @LGBTeldersDay en Facebook para saber más sobre este día de concientización y agradecimiento.



CONOCEMOS A AYA SHUMAN

Directora Ejecutiva del Instituto para la Diversidad, Equidad e Inclusión de Chase Brexton Health Care

El 3 de enero de 2022, Aya Shuman se unió a nuestro Equipo de Líderes como la Directora Ejecutiva del Instituto para la Diversidad, Equidad e Inclusión de Chase Brexton Health Care. Aya llegó a Chase Brexton gracias a su gran experiencia trabajando con poblaciones de riesgo, con el propósito de disminuir las disparidades en salud y los factores ambientales, socioeconómicos y del comportamiento que afectan la salud.

Su formación y su experiencia en igualdad en salud a nivel federal, estatal y local son extensos, incluyendo su colaboración como miembro del Equipo de Participación de Accionistas dentro de la Administración de Alimentos y Medicamentos de Estados Unidos (FDA), y la oficina del Comisionado/Oficina de Asuntos Externos, donde colaboró como Coordinadora de Programas de Salud. En su tiempo allí, trabajó codo a codo con todos los centros y oficinas de la FDA en toda la agencia y coordinó las actividades de participación de accionistas con el Comisionado de la FDA, el Director del Centro de Evaluación e Investigación Biológica y otros líderes de la FDA.

Además, Aya fue Líder de Participación de Accionistas dentro del Centro de Innovación de Medicare y Medicaid (CMMI). En CMMI, Aya estableció una alianza clave con los Centros para el Control y la Prevención de Enfermedades (CDC) y encabezó estrategias para mejorar la experiencia de los interesados por medio de Comunidades de Práctica, esfuerzos orientados de alcance comunitario y promoción de relaciones sólidas con organizaciones de accionistas claves.

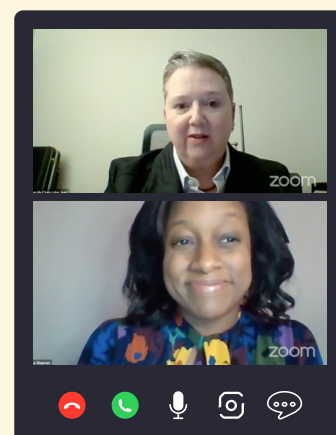
Sus logros en el ámbito académico incluyen un Máster en Ciencia de la Nutrición y Salud Integradora y un Máster en Ciencia en Promoción de la Salud de la universidad Maryland University of Integrative Health.

Desde que se unió a la junta en enero de 2022, Aya se convirtió rápidamente en un miembro fundamental del equipo en sus esfuerzos para fortalecer el compromiso con la igualdad, la diversidad y la inclusión. En la actualidad, está trabajando en un plan estratégico para el Instituto, que se focalizará en asegurar la libertad, seguridad y bienestar de los pacientes, los equipos y las comunidades de Chase Brexton.

El Equipo de Chase Brexton Forma Parte del Evento del Caucus Legislativo Latino de Maryland

El 19 de enero de 2022, la Directora Ejecutiva del Centro para la Equidad de Salud de la Comunidad LGBTQ, Sam McClure, y la Directora Ejecutiva del Instituto para la Equidad, Diversidad e Inclusión, Aya Shuman, participaron en la 7ma Noche Anual Comunitaria de Prioridades Legislativas, organizada por el Caucus Legislativo Latino.

En su presentación, Sam y Aya ratificaron el apoyo al proyecto Senate Bill 150 (Programa de Asistencia Médica de Maryland, cobertura dental para adultos) y les recordaron a los miembros del caucus el fuerte compromiso de Chase Brexton en fomentar la participación comprometida de las partes interesadas. Con el firme objetivo de convertirse en un polo para la colaboración innovativa sobre las cuestiones relacionadas con la equidad, la diversidad y la inclusión, Sam y Aya invitaron al caucus a unirse a nuestros esfuerzos en esas áreas y a considerarnos como un socio colaborador de confianza en el futuro. ¡Agradecemos al Caucus Legislativo Latino por recibirnos!





En la foto (izq. a der.): Dr. James Griffin, Psicólogo, Centro Mt. Vernon; Lauren Vaszil, Directora Adjunta, Salud Mental, Centro Mt. Vernon; Tiffany Wrona, Directora Adjunta, Salud Mental, Centro Randallstown; Meika Byam, Terapeuta, Centro Columbia; Andy Tompkins, Terapeuta, Centro Columbia; Christina Daly, Directora de Trabajo Social y Alcance Comunitario, y David Idemudia, Terapeuta, Centro Glen Burnie.

Miembros de Nuestro Equipo de Salud Mental Participan en la Conferencia Nacional por el Bienestar Mental

Varios miembros de nuestro equipo de Salud Mental y nuestro Departamento de Alcance Comunitario y Trabajo Social participaron en la convención NatCon22, un encuentro a nivel nacional sobre salud mental y uso de sustancias presentado por el Consejo Nacional de Bienestar Mental.

La conferencia se llevó a cabo del 11 al 13 de abril en National Harbor, y nuestro equipo participó en seminarios sobre temas diversos como políticas federales, trabajo de apoyo de colegas, liderazgo, diversidad, equidad e inclusión en relación con el trauma, salud mental en la escuela, problemáticas relacionadas con el colectivo LGBTQIA+, y mucho más.

Cómo y Dónde se Utilizó su Donación

Desde principios de 2022, sus donaciones a nuestro programa Hope Lives Here ayudaron a más de 1,892 pacientes de Chase Brexton en situaciones vulnerables a obtener el cuidado y los servicios globales que necesitaban para tomar el control de su salud. Gracias por hacer la diferencia. Visite [HopeLivesHereMaryland.org](https://www.hopelivesheremaryland.org) para saber más sobre el programa o renovar su apoyo hoy mismo.

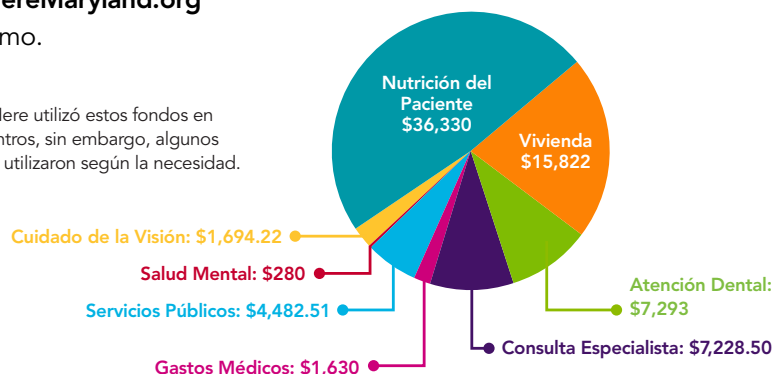
Informe de Hope Lives Here:

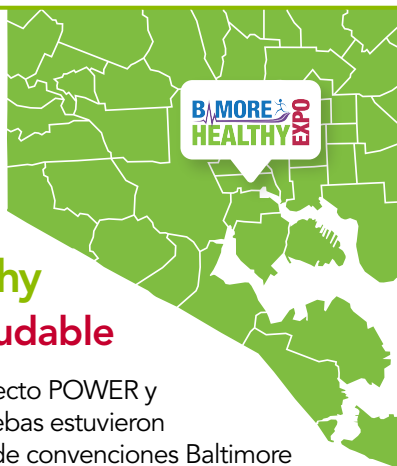
*Año fiscal 2022, de enero a junio.

*No incluye la atención no compensada.

	Año fiscal 2022*	Año fiscal 2021
Columbia	\$3,405.00	\$8,400.00
Easton	\$0	\$0
Glen Burnie	\$6,741.00	\$8,014.00
Mt. Vernon	\$60,814.23	\$123,965.97
Randallstown	\$3,800.00	\$10,998.00
Total	\$74,760.23	\$151,377.97

Hope Lives Here utilizó estos fondos en todos sus centros, sin embargo, algunos fondos no se utilizaron según la necesidad.





B'More Healthy Exposición Saludable

El 26 de marzo, el Proyecto POWER y la Unidad Móvil de Pruebas estuvieron presentes en el centro de convenciones Baltimore Convention Center, ofreciendo pruebas gratuitas de VIH, consultas PrEP y regalos durante la 13.ª Exposición Anual B'More Healthy.

Fue un día de mucho trabajo para nuestro equipo, ya que durante el evento realizaron 41 pruebas de VIH, distribuyeron más de 900 kits de pruebas de COVID-19 y conversaron con alrededor de 500 personas sobre enfermedades de transmisión sexual y PrEP.

Marcando el Camino para la "Equidad en la Atención de Salud LGBTQ+"

Una vez más, Chase Brexton Health Care fue nombrado Líder en Equidad en la Atención de Salud LGBTQ+ por la fundación por los derechos humanos Human Rights Campaign Foundation, la rama educativa de la organización de derechos civiles LGBTQ más grande del país. La designación fue informada en la edición 2022 del Healthcare Equality Index (HEI), que se publicó recientemente.



Chase Brexton fue uno de los solo dos proveedores de salud de Maryland, y 496 en todo el país, en ser reconocidos con esta designación.

Vea Cómo Marcamos el Camino a Seguir

Puede leer más sobre este prestigioso reconocimiento en ChaseBrexton.org/Blog.



¿Necesita contactarnos?

Llame al 410-837-2050 para programar una cita en el centro más cercano o si desea contactarnos fuera del horario de atención.

La Junta Directiva de Chase Brexton

Nuestra Junta es la guía en lo que respecta a todos los aspectos del crecimiento de Chase Brexton. Estamos muy agradecidos con nuestra Junta Directiva por su compromiso con Chase Brexton:

Juan Negrin, Presidente
Russ Montgomery, Vicepresidente
Sanjeev Dev, Tesorero
Kaye Gooch, Secretaria

Lois Anderson
F.T. Burden
Dr. Damien D. Crawford
Neijma Celestine-Donnor
Joseph Ferlise
Oscar Franklin
Sam Fuller
Dr. Rahul Gor
Julia Krieger
Jessica Obayan
Alaysia Phillips

CENTROS

CONDADO DE ANNE ARUNDEL

Centro Glen Burnie
200 Hospital Drive
Glen Burnie, MD 21061

CONDADO DE TALBOT

Centro Easton
500 Cadmus Lane
Suite 203
Easton, MD 21601

CONDADO DE BALTIMORE

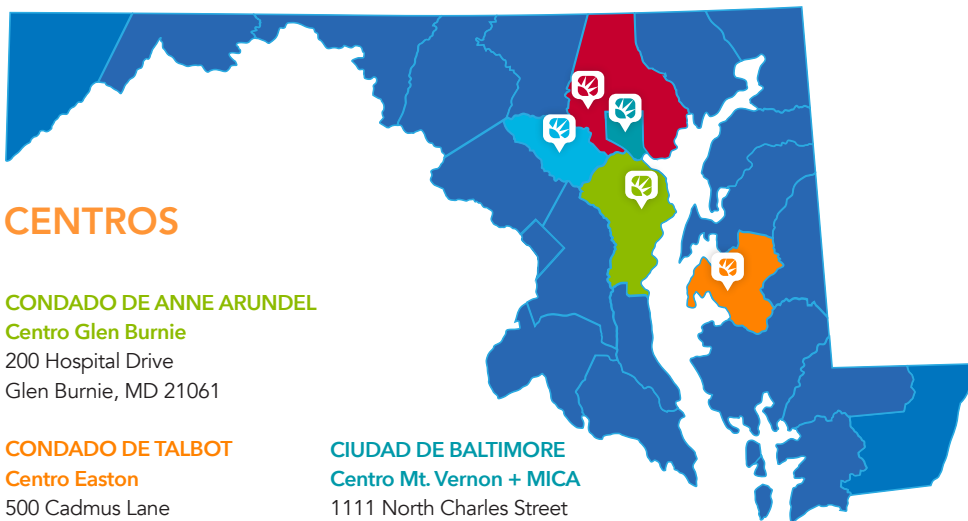
Centro Randallstown
3510 Brenbrook Drive
Randallstown, MD 21133

CIUDAD DE BALTIMORE

Centro Mt. Vernon + MICA
1111 North Charles Street
Baltimore, MD 21201

CONDADO DE HOWARD

Centro Columbia
5500 Knoll North Drive
Suites 370 & 400
Columbia, MD 21045



Chase Brexton Health Care también provee servicios de atención primaria en Sheppard Pratt's Way Station, al igual que en el Centro de Salud para Estudiantes MICA.

NUESTRA MISIÓN ES OFRECER ATENCIÓN DE SALUD DE CALIDAD, COMPASIVA E INTEGRADA QUE HONRE LA DIVERSIDAD, QUE ABORDE LAS DESIGUALDADES EN SALUD E IMPULSE EL BIENESTAR EN LAS COMUNIDADES EN LAS QUE TRABAJAMOS.